

## Cortado y Doblado de acero

Es la manera más rápida y eficaz de resolver las armaduras para estructuras de hormigón armado en cualquier tipo de proyecto.

Según las planillas y/o planos con detalle de dispersión de diámetros, remitidos por el cliente y de acuerdo con los cronogramas de trabajo de la obra, las figuras se entregan en paquetes individualizados e identificados.

El acero utilizado es de calidad DN A 420 S® (con características especiales de soldabilidad) fabricado bajo norma IRAM-IAS U500-207/17. Las piezas prearmadas son realizadas con exactitud y la mayor tecnología, cumpliendo con las normas de doblado y armado según reglamento CIRSOC 201.

### Sistema Tradicional



Diseño del proyecto	Compra de materiales	Ejecución de la obra	Dirección de la obra	Márgenes de la empresa
Minimizar merma, aproximadamente 7%.	Cotizar el acero.	Asegurar mano de obra calificada (rendimiento aprox. 30 hh/t).	Elevado control de calidad.	Consumos y rendimientos inciertos hasta el fin de la obra.
Estimar consumo de acero.	Cotizar el servicio de cortado y doblado.	Prever equipamiento adecuado.	Limitación de la capacidad de producción por el plantel y el equipamiento disponibles.	
Realizar planillas y/o planos con detalle de armadura.	Programar las compras de barras con 5 semanas de anticipación.	Destinar espacio para acopio y almacenamiento (aprox. 160 m <sup>2</sup> ).	Garantizar rendimientos y mermas según lo presupuestado.	
Realizar las planillas y/o planos con detalle de armadura.	Cotizar el acero y el servicio.	Programar entregas según cronograma de hormigonado.	Posibilidad de modificar el ritmo de la obra, reprogramando las entregas.	Conocimientos de los costos y consumo real del acero procesado desde el primer día.
Estimar consumo de acero.				

### Rangos de diámetros disponibles

Tipo de acero	Diámetros
<b>Norma IRAM-IAS U500-207/17</b>	<b>milímetros</b>
DN A 420 S® <sup>1</sup>	6 - 8 - 10 - 12 - 16 - 20 - 25 - 32 - 40

<sup>1</sup> Consultar para otras medidas y tipos de acero.

### Figuras



Y otras que su proyecto necesite.

## Prearmados

Es un sistema de armaduras de acero, diseñado de acuerdo a las especificaciones dadas por el cliente para estructuras de hormigón armado. Las armaduras vienen listas para usar, sólo hay que colocarlas dentro del encofrado y hormigonar la estructura.

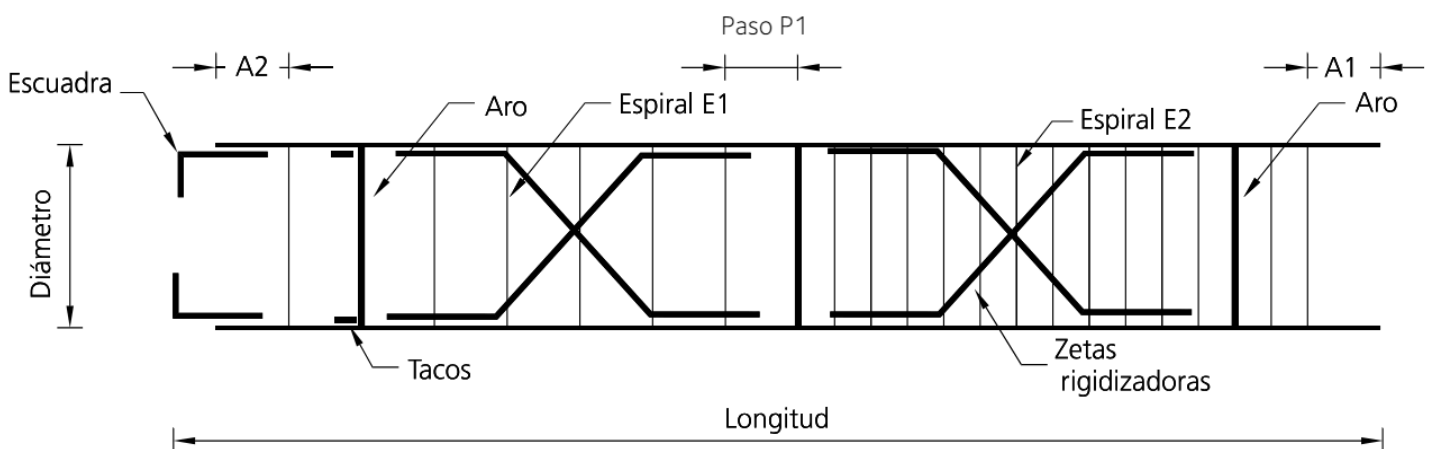
El acero utilizado es de calidad DN A 420 S<sup>®</sup> (con características especiales de soldabilidad) fabricado bajo norma IRAM-IAS U500-207/17. Las piezas prearmadas son realizadas con exactitud y mayor tecnología, cumpliendo con las normas de doblado y armado según reglamento CIRSOC 201.

### Jaulas prearmadas y soldadas

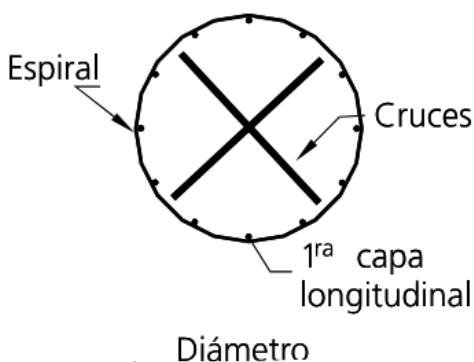
Están formadas por barras de acero longitudinales y estribos soldados helicoidalmente en sus puntos de encuentro. Las armaduras se entregan listas para usar, solo hay que colocarlas dentro del encofrado y hormigonar la estructura.

El acero utilizado es de calidad Acindar DN A 420 S<sup>®</sup> (con características especiales de soldabilidad) fabricado bajo norma IRAM-IAS U500-207/17.

#### Vista lateral



#### Vista frontal

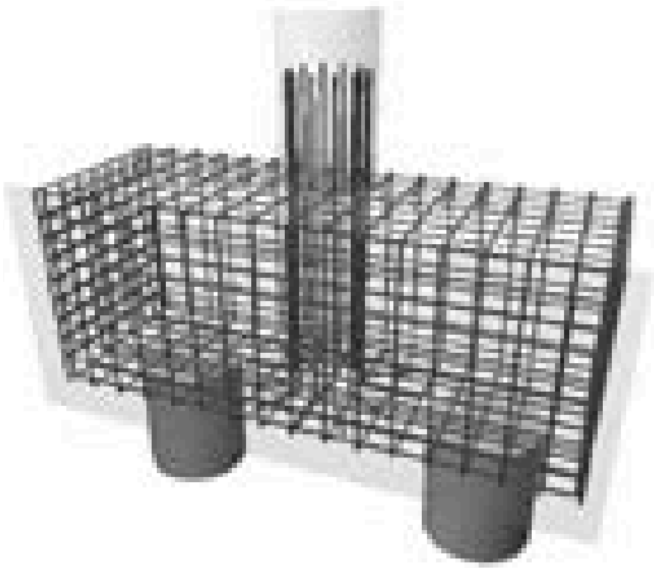


Modelo a pedido		
Diámetro máximo	Longitud máxima <sup>2</sup>	Barras longitudinales diám. máximo
metros	metros	milímetros
2	12	32

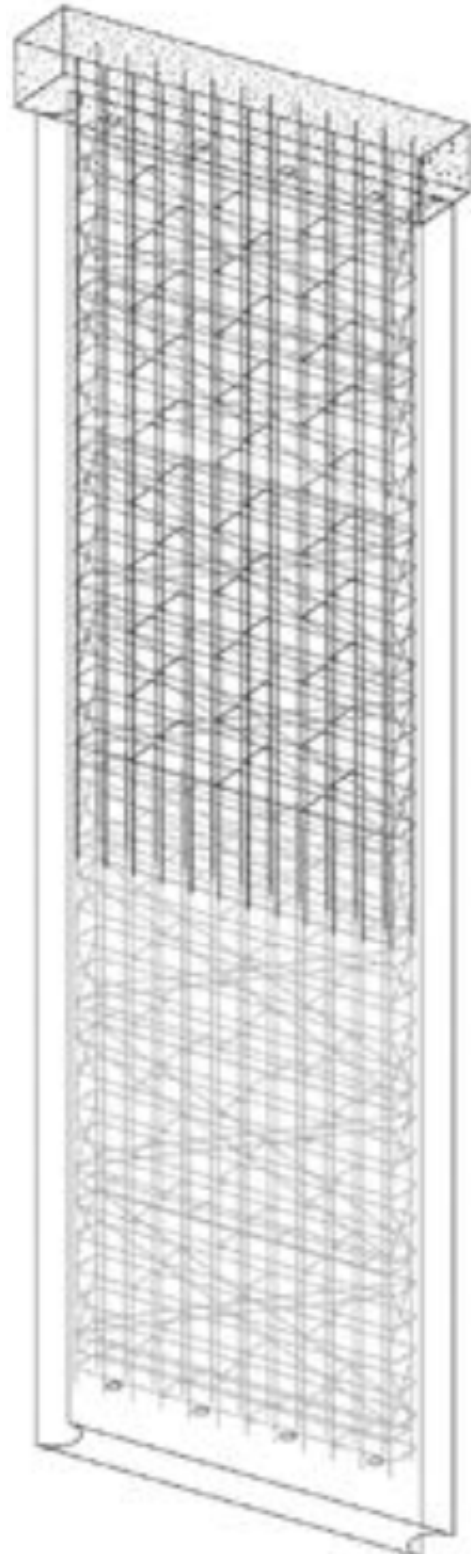
<sup>2</sup> Consulte por longitudes especiales.

## Otros tipos de prearmados

Cabezales



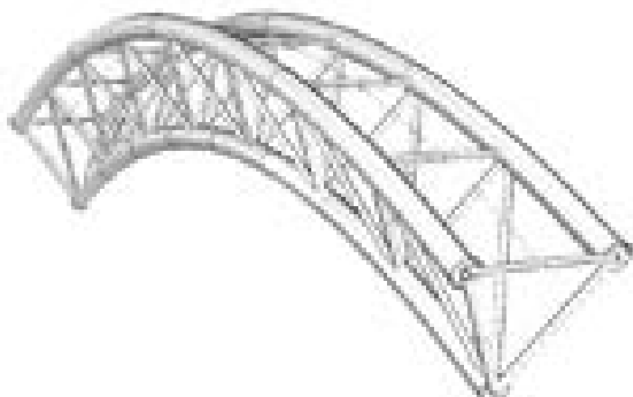
Muros colados



Vigas / Columnas



Cerchas



Consúltenos por otras estructuras según lo requiera su proyecto.